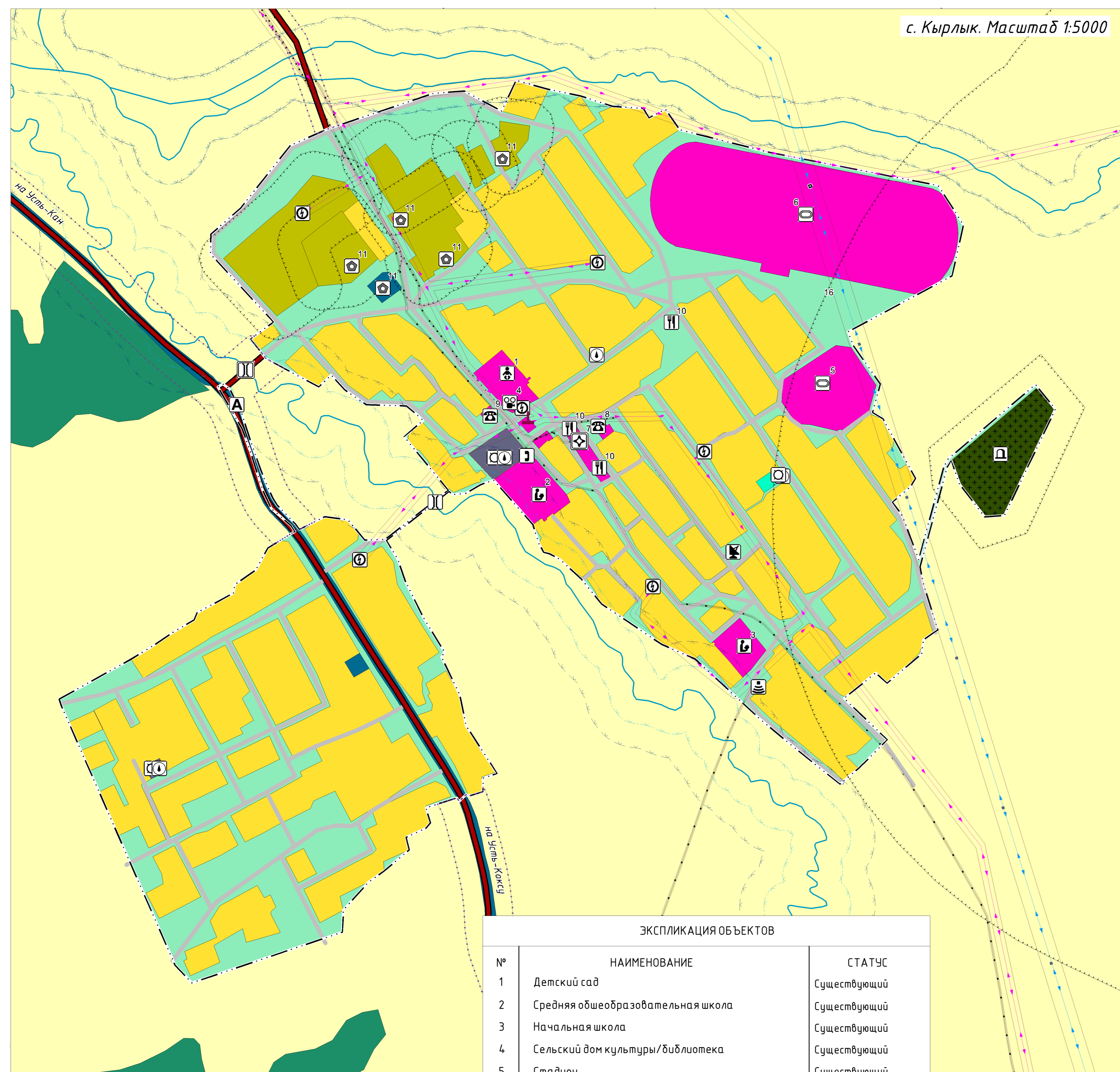


# ГЕНЕРАЛЬНЫЙ ПЛАН

МО Кырлыкское сельское поселение Усть-Канского района Республики Алтай

Карта современного использования и комплексной оценки территории

МО Кырлыкское сельское поселение. Масштаб 1:50000



с. Кырлык. Масштаб 1:5000

№	НАИМЕНОВАНИЕ	СТАТУС
1	Детский сад	Существующий
2	Средняя общеобразовательная школа	Существующий
3	Начальная школа	Существующий
4	Сельский дом культуры/библиотека	Существующий
5	Стадион	Существующий
6	Ипподром	Существующий
7	Фельдшерско-акушерский пункт	Существующий
8	Администрация	Существующий
9	Участковый пункт полиции	Существующий
10	Магазин	Существующий
11	Производственный объект V класса опасности, Склад	Существующий

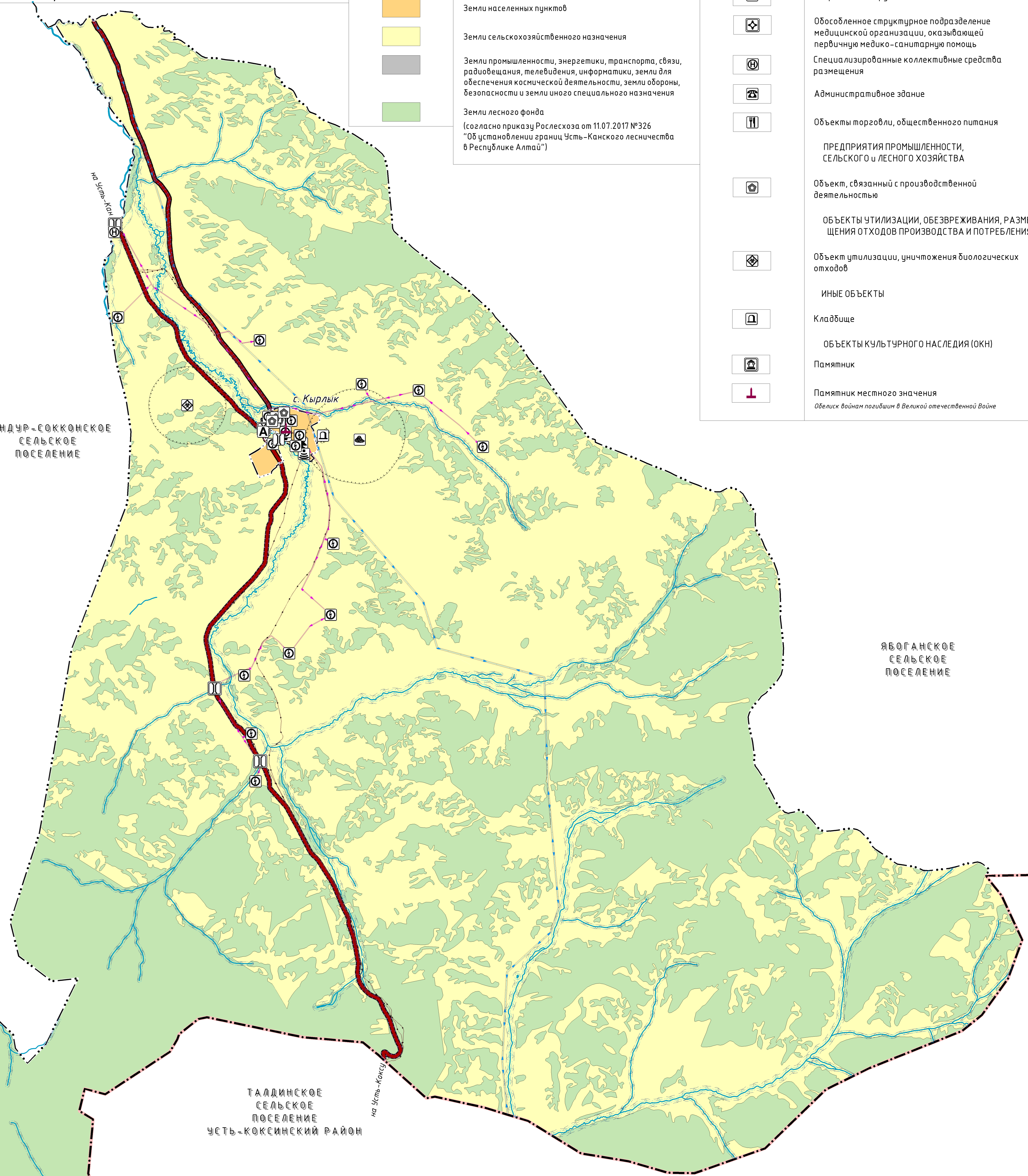
**сущ./строющ.**

- Границы
  - Граница муниципального района
  - Граница сельского поселения
  - Граница населенного пункта
- ЗЕМЛИ ПО КАТЕГОРИЯМ
  - Земли населенных пунктов
  - Земли сельскохозяйственного назначения
  - Земли промышленности, энергетики, транспорта, связи, радиовещания, телевидения, информатики, земли для обеспечения космической деятельности, земли обороны, безопасности и земли иного специального назначения
  - Земли лесного фонда (согласно приказу Рослесхоза от 11.07.2017 №326 "Об установлении границ Усть-Канского лесничества в Республике Алтай")

**ОБЪЕКТЫ СОЦИАЛЬНОЙ ИНФРАСТРУКТУРЫ**

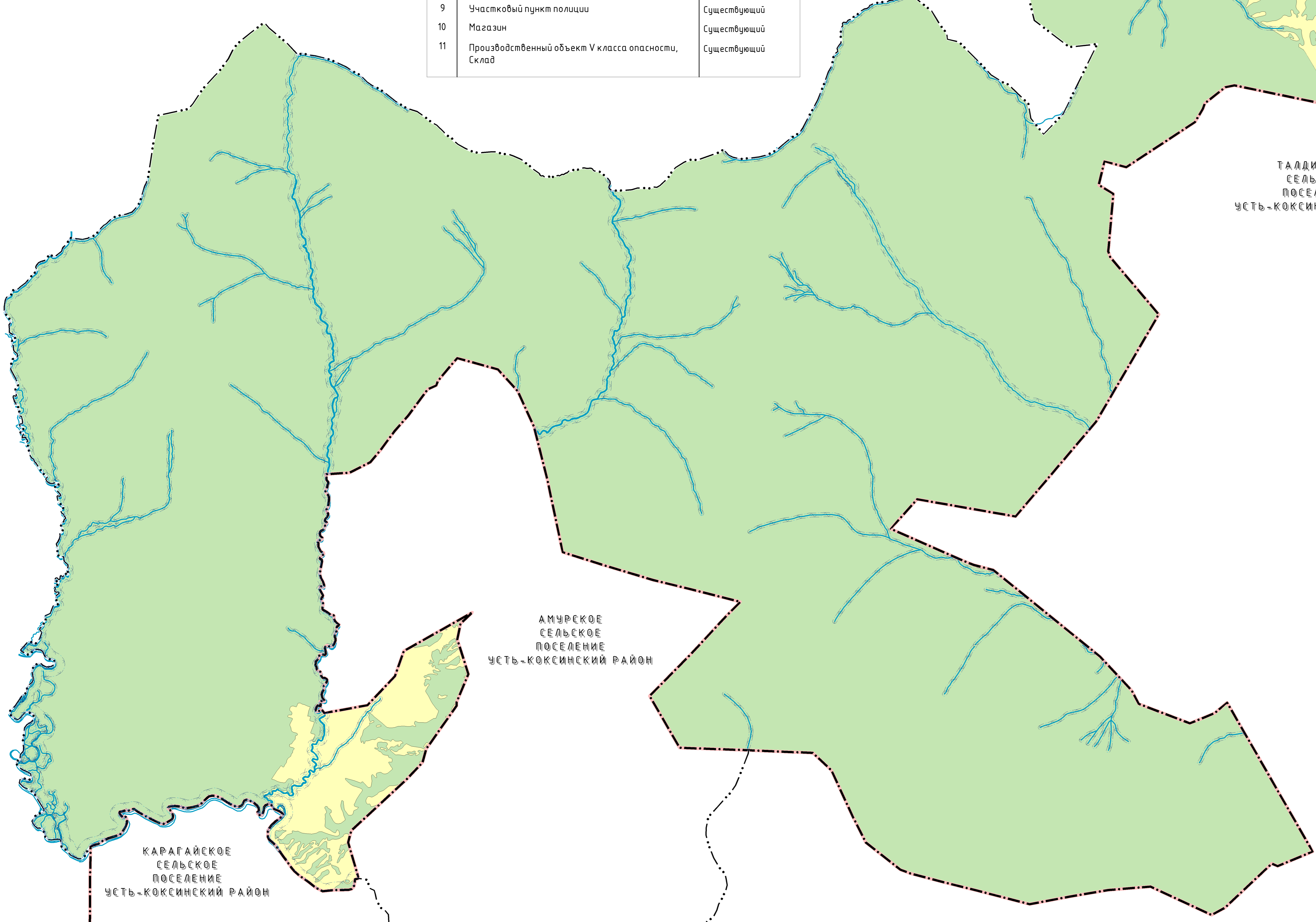
- Дошкольная образовательная организация
- Общеобразовательная организация
- Объект культурно-досугового (клубного) типа
- Спортивное сооружение
- Обособленное структурное подразделение медицинской организации, оказывающей первичную медико-санитарную помощь
- Специализированные коллективные средства размещения
- Административное здание
- Объекты торговли, общественного питания
- ПРЕДПРИЯТИЯ ПРОМЫШЛЕННОСТИ, СЕЛЬСКОГО и ЛЕСНОГО ХОЗЯЙСТВА
- Объект, связанный с производственной деятельностью
- ОБЪЕКТЫ УТИЛИЗАЦИИ, ОБЕЗВРЕЖИВАНИЯ, РАЗМЕЩЕНИЯ ОТХОДОВ ПРОИЗВОДСТВА И ПОТРЕБЛЕНИЯ
- Объект утилизации, уничтожения биологических отходов
- ИНЫЕ ОБЪЕКТЫ
  - Кладбище
  - ОБЪЕКТЫ КУЛЬТУРНОГО НАСЛЕДИЯ (ОКН)
  - Памятник
  - Памятник местного значения (Обелиск воинам-погибшим в Великой Отечественной войне)

МЕНДЯР-СОККОМСКОЕ СЕЛЬСКОЕ ПОСЕЛЕНИЕ



РЯБОФАНСКОЕ СЕЛЬСКОЕ ПОСЕЛЕНИЕ

ТАЛДИНСКОЕ СЕЛЬСКОЕ ПОСЕЛЕНИЕ УСТЬ-КАНСКИЙ РАЙОН



АМУРСКОЕ СЕЛЬСКОЕ ПОСЕЛЕНИЕ УСТЬ-КАНСКИЙ РАЙОН

КАРАГАЙСКОЕ СЕЛЬСКОЕ ПОСЕЛЕНИЕ УСТЬ-КАНСКИЙ РАЙОН

**сущ./строющ.**

- ОБЪЕКТЫ ТРАНСПОРТНОЙ ИНФРАСТРУКТУРЫ
  - Автомобильные дороги регионального значения
  - Улично-дорожная сеть
  - Остановочный пункт
  - Мостовое сооружение
- ОБЪЕКТЫ ИНЖЕНЕРНОЙ ИНФРАСТРУКТУРЫ
  - Трансформаторная подстанция (ТП)
  - Линии электропередачи 110 кВ
  - Линии электропередачи 10 кВ
  - Источники тепловой энергии
  - Водонапорная башня
  - Артезианская скважина
  - Автоматическая телефонная станция
  - Земная станция
  - Базовая станция
  - Объекты почтовой связи
  - Линейно-кабельное сооружение связи
- ЗОНЫ С ОСОБЫМИ УСЛОВИЯМИ ИСПОЛЬЗОВАНИЯ ТЕРРИТОРИИ\*
  - Санитарно-защитная зона
  - Охранная зона инженерных коммуникаций
  - Первый пояс зоны санитарной охраны источника водоснабжения
  - Водоохранная зона
  - Прибрежная защитная полоса
  - Придорожная полоса

**сущ./строющ.**

- Зона застройки индивидуальными жилыми домами
- Общественно-деловая зона
- Производственная зона
- Зона инженерной инфраструктуры
- Зона транспортной инфраструктуры
- Зона сельскохозяйственного использования
- Зона сельскохозяйственных угодий
- Производственная зона сельскохозяйственных предприятий
- Зона зелененных территорий общего пользования
- Зона лесов (согласно приказу Рослесхоза от 11.07.2017 №326 "Об установлении границ Усть-Канского лесничества в Республике Алтай")
- Зона кладбищ
- Зона складирования и захоронения отходов
- Зона природных территорий
- Поверхностные водные объекты

\* - размеры зон с особыми условиями использования территории (ЗОИУТ), сведения о которых отсутствуют в Едином государственном реестре недвижимости, нанесены в соответствии с действующими нормативами и подлежат изменению при определении, утверждения и постановке ЗОИУТ на кадастровый учет

□ - объект местного значения  
 □ - объект регионального значения  
 □ - объект федерального значения

Документ в редакции, утвержденной Решением Совета Депутатов МО "Кырлыкское сельское поселение" от 28.12.2023 г. №22-58					
Генеральный план муниципального образования Кырлыкское сельское поселение Усть-Канского района Республики Алтай					
Исполнитель	Соловьев Г.А.	сентябрь	август	август	
Администратор	Кочетков М.Е.	4	7		
Изготовитель	Кочетков Е.А.				
Карта современного использования и комплексной оценки территории					ООО "Компания Землеком" г. Барнаул